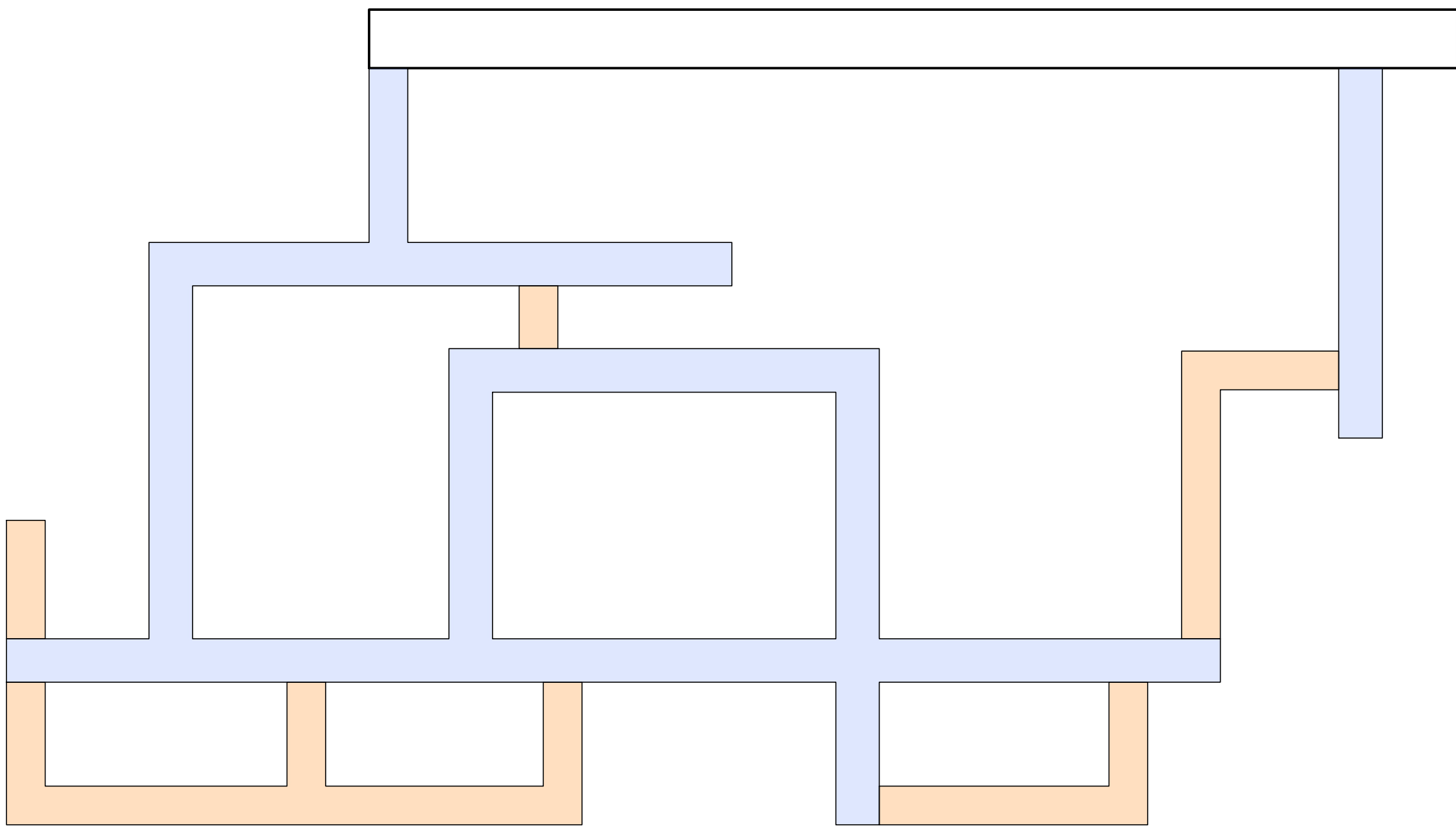
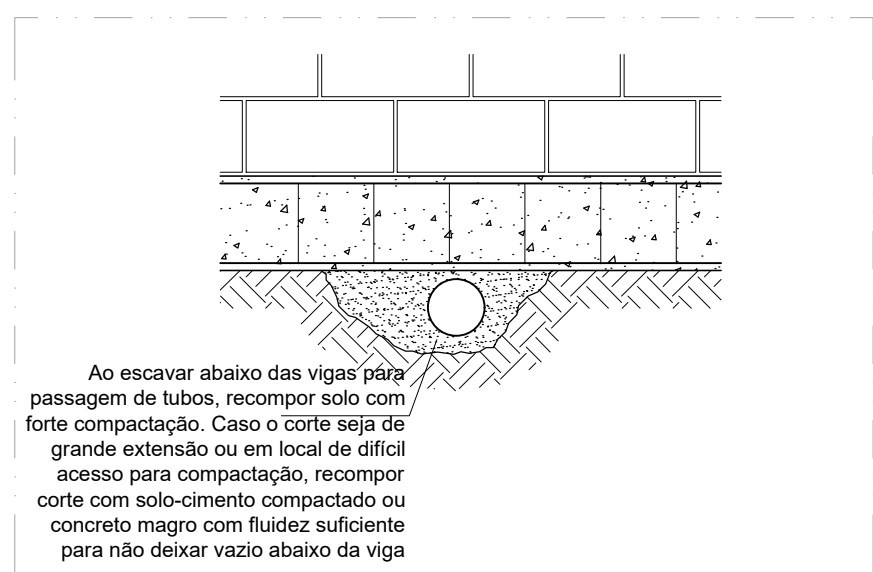


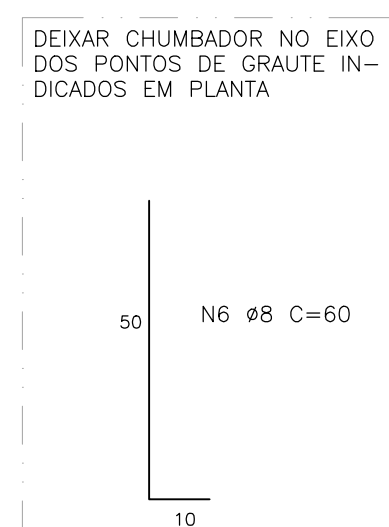
PLANTA BAIXA - FUNDAÇÃO
ESCALA 1:25



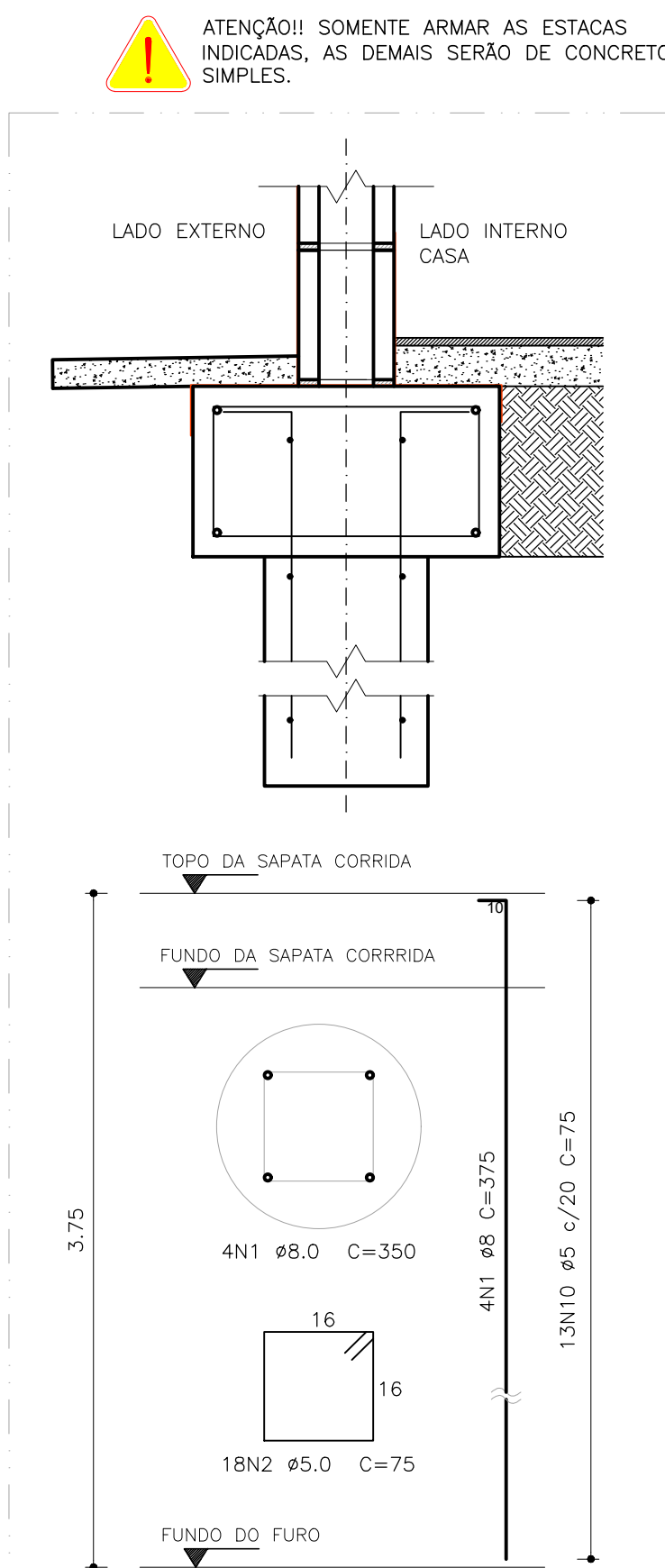
POSIÇÃO DE TUBULAÇÕES EM VIGAS (EIXOS DE TUBOS)
ESCALA 1:25



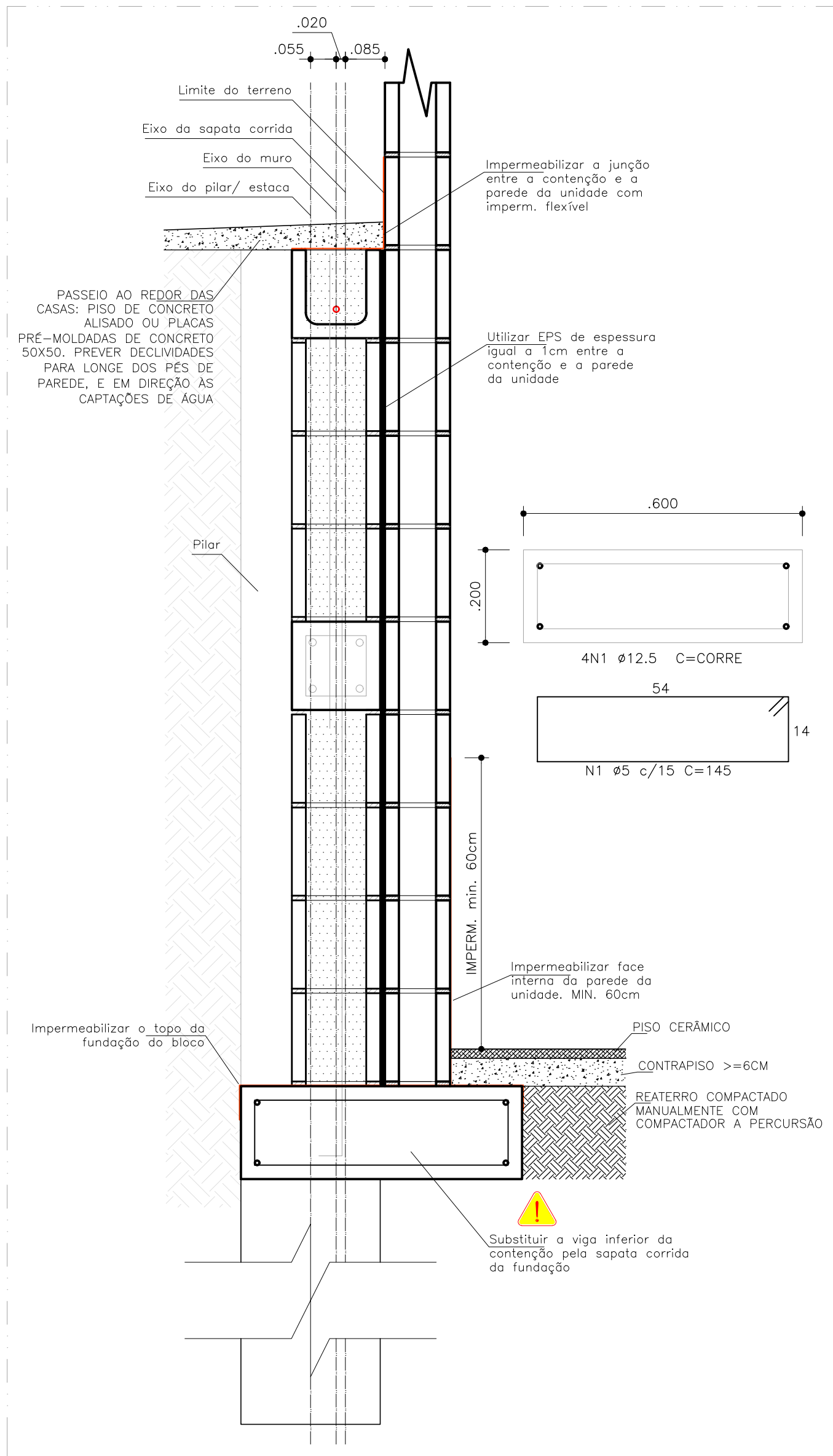
TUBULAÇÃO ABAIXO DA FUNDAÇÃO.
S/ ESCALA



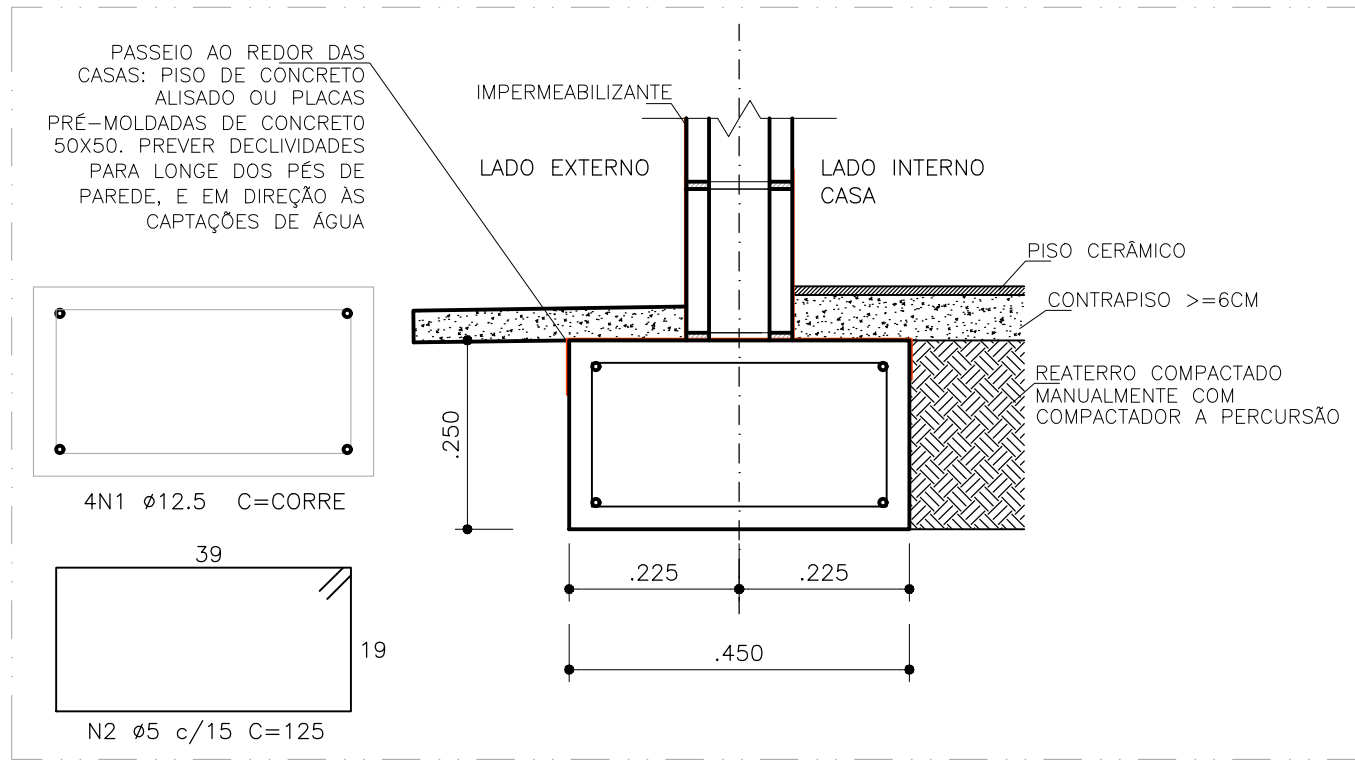
ARMAÇÃO GRAUTE
ESCALA 1:12,5



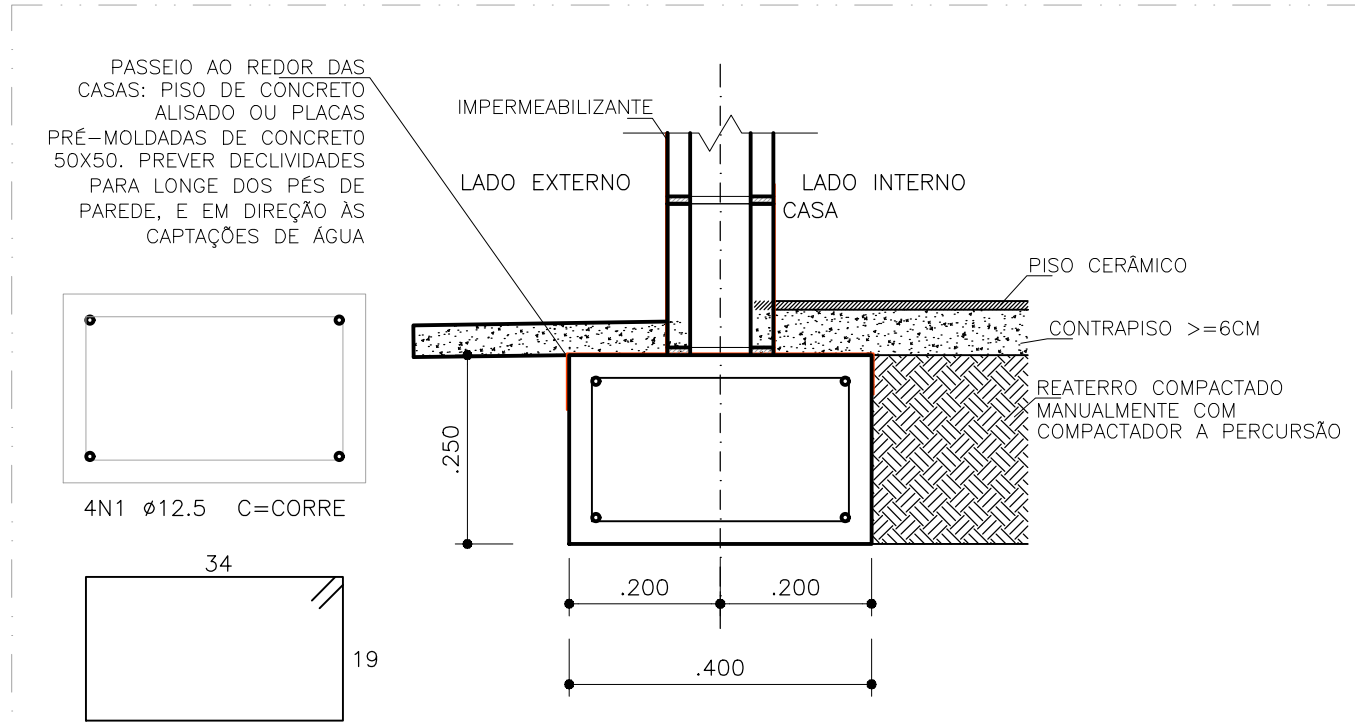
ESTACAS 2, 3 E 6 (FACHADA)
ESCALA 1:10



SEÇÃO DE FUNDAÇÃO TIPO 1 - 45CM
ESCALA 1:10




SEÇÃO DE FUNDAÇÃO TIPO 1 - 45CM
ESCALA 1:10



SEÇÃO DE FUNDAÇÃO TIPO 2 - 40CM
ESCALA 1:10

- NOTAS:
1. Fck 20MPa
 2. Cobrimento 3cm
 3. Slump 10±2
 4. Os pontos de esgoto e drenagem devem ser posicionados antes da concretagem da fundação, POR BAIXO DA SAPATA CORRIDA. Caixas sifonadas, ralos e pontos de coleta podem atravessar verticalmente a estrutura da fundação
 5. Os pontos de ÁGUA FRIA, caso necessitem atravessar verticalmente a estrutura da fundação, devem ser ENCAMISADOS
 6. Instalações elétricas de piso podem ser feitas por baixo da fundação, atravessando-a verticalmente quando necessário, ou podem ser embutidas abaixo do contrapiso. Para tal, executar saídas de tubulações elétricas lateralmente nos pés das paredes, e rebaxos nas sapatas corridas, a fim de embutir parcialmente os tubos e manter um cobrimento mínimo do contrapiso
 7. Caso haja necessidade, os pontos de tubulação podem ser movidos apenas nos limites internos da célula do bloco em que foram colocados, não podendo ir de uma célula a outra
 8. Molhar concreto após início da pega, e promover cura úmida para minimizar fissuras por retração. Utilizar sacos ou manta geotêxtil para manter umidade
 9. Nas sapatas corridas, deixar esperas de graute da alvenaria estrutural durante concretagem da fundação. Em vigas, esperas podem ser chumbadas posteriormente, com furo de 12cm
 10. Impermeabilizar topo da fundação conforme indicações em cortes. Zona mínima de impermeabilização de fundação deve ser toda a área de contato com paredes

PROPRIETÁRIA		DUQUE DU L'EST PROJETO DE FUNDAÇÕES - CASA 08 QUADRA 07 NÍVEL DA CASA 180cm ABAIXO DO NÍVEL DA CASA VIZINHA PLANTAS, CORTES E DETALHES			
	Nº DA FOLHA		REVISÃO	DATA	ESCALA
	01/01		00	DEZEMBRO/2022	INDICADA
LOCALIZAÇÃO		RESPONSÁVEL TÉCNICO			
ESTRADA MUNICIPAL, S/N FAZENDA REDEÇÃO BAIRRO UNIVERSIDADE - VITÓRIA DA CONQUISTA BA		PEDRO DURVAL RIZZO ARAÚJO ENG. CIVIL CREA 92.1010-BA			
DOCUMENTO	REVISÃO	MODIFICAÇÕES	DATA	DESENHO	PROJETO
	00	EMISSÃO INICIAL	27/12/2022	LUIZ BRASIL	RAFAEL FL.
DULEST-FUND-C08Q07-PE-01-R00					